



Húsaorpsrannsókn Orkutunna og gámur66

Tilgangur og markmið
Aðferðafræði
Niðurstöður ársins 2018

Höfuðborgarsvæðið 2018:
Íbúar: 226.790 +2,0%
Heimili: 86.145

• Lög/reglur og starfsleyfi

- Skráning uppruna og ráðstöfun
- Gæðavottun SORPU skv. ISO 9001
- Umhverfivottun SORPU skv. ISO 14001

• Rekjanleiki og ferlastýring

- Staðfesting á ráðstöfun til viðskiptavina SORPU
- Breyting á hirðu sveitarfélaga
- Stjórnun úrgangsstrauma – fjárfestingar/rekstur

• Söfnun gagna og miðlun upplýsinga

- Upplýsingar um breytingar í úrgangsmyndun
- Virkni blátunnstraums og plastsöfnunar
- Tilkoma orkustöðvar (g&j)
- Heildarmynd

• Sýni

- 100 kg sýni úr hverjum sorphirðubíl (hverju sorphirðuhverfi)
- 2x 100 kg sýni úr pressugámi á EVST

Rannsókn á samsetningu blandaðs úrgangs - skráning
Vandó flokkun og vögun til að tryggja rétta útkomu rannsóknar!



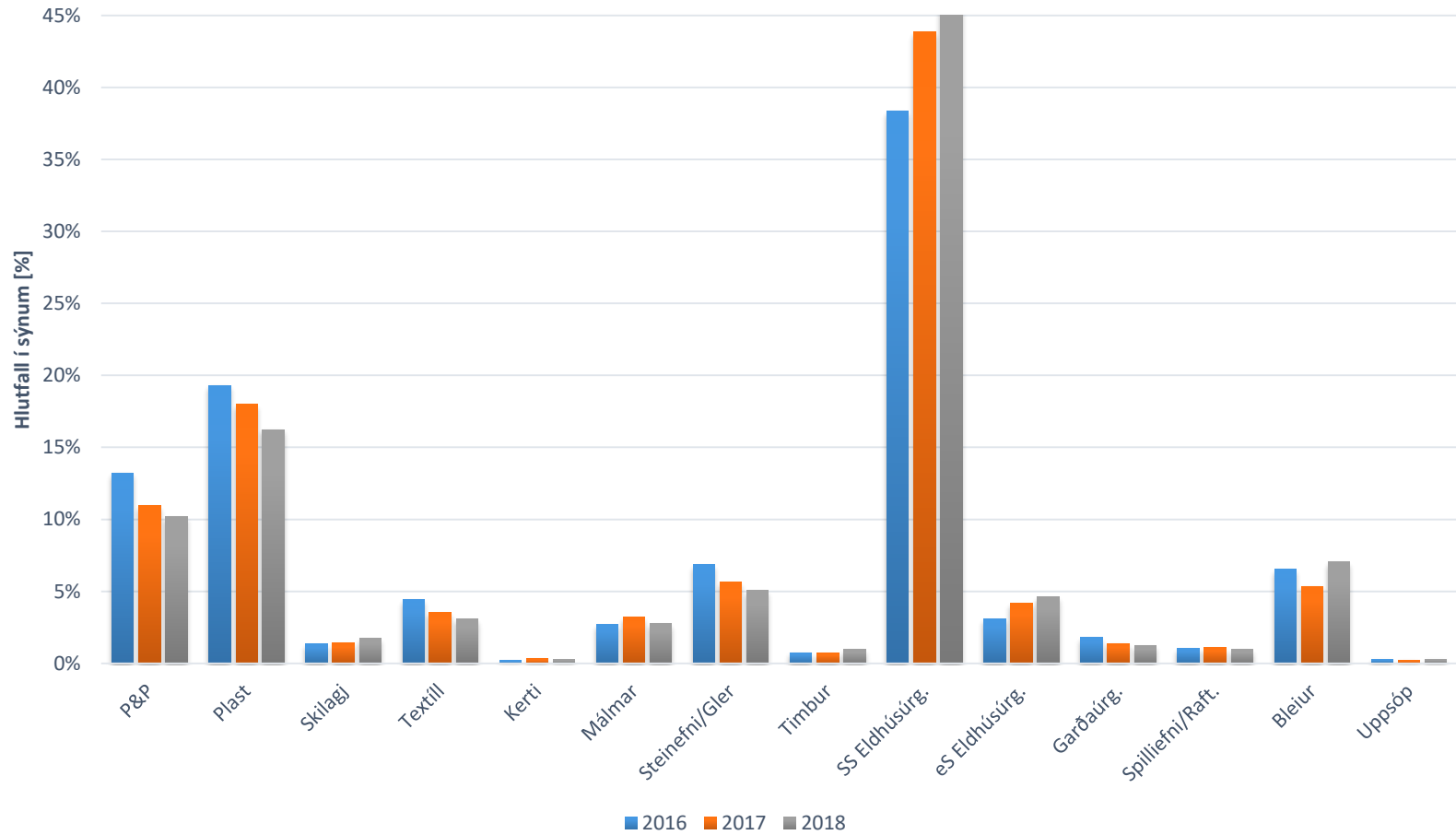
Sveitarfélag/sorphirðuhverfi:							
Dagsetning flokkunar:		Flokkunarmenn:					
Númer	Flokkur	Vignun 1		Vignun 2		Vignun 3	
		Brúttó þyngd* kg (x.000)	Þyngd láts* kg (x.000)	Brúttó þyngd* kg (x.000)	Þyngd láts* kg (x.000)	Brúttó þyngd* kg (x.000)	Þyngd láts* kg (x.000)
1	Þýgjurpapp						
2	Stuttur pappir						
3	Pappir						
4	Filmplast - óttáð / áþreintáð						
5	Filmplast - láttáð / áþreintáð						
6	Plastumbútur (annað en filmplast)						
7	Annað plast						
8	Stiklag sk. drykkjarumb. - plast						
9	Stiklag sk. drykkjarumb. - gler						
10	Stiklag sk. drykkjarumb. - smámetri						
11	Fit / klæði / textílvara						
12	Kerfaþangar						
13	Málmur - segulmagnanlegur						
14	Málmur - ósegulmagnanlegur						
15	Steinelli						
16	Timbur - EIKO heilmálað/plasthúðað						
17	Timbur - heilmálað / plasthúðað						
18	Lifanenn niðurbrotanlegur eihúsiúrgangur						
19	Annað lifanenn niðurbrotanlegur úrgangur						
20	Garfaþangar						
21	Snyrtivörur						
22	Lýf						
23	Lýskapenur						
24	Ráðhóður						
25	Rafstöð						
26	Spallsteini						
27	Blökur						
28	Rýksugúppokar						
Samtals		0,000	0,000	0,000	0,000	0,000	0,000

* Samtalsþyngd er skráð við úrvinnslu - einnig er þá þyngd láts dregin frá

ATHUGASEMIDIR:

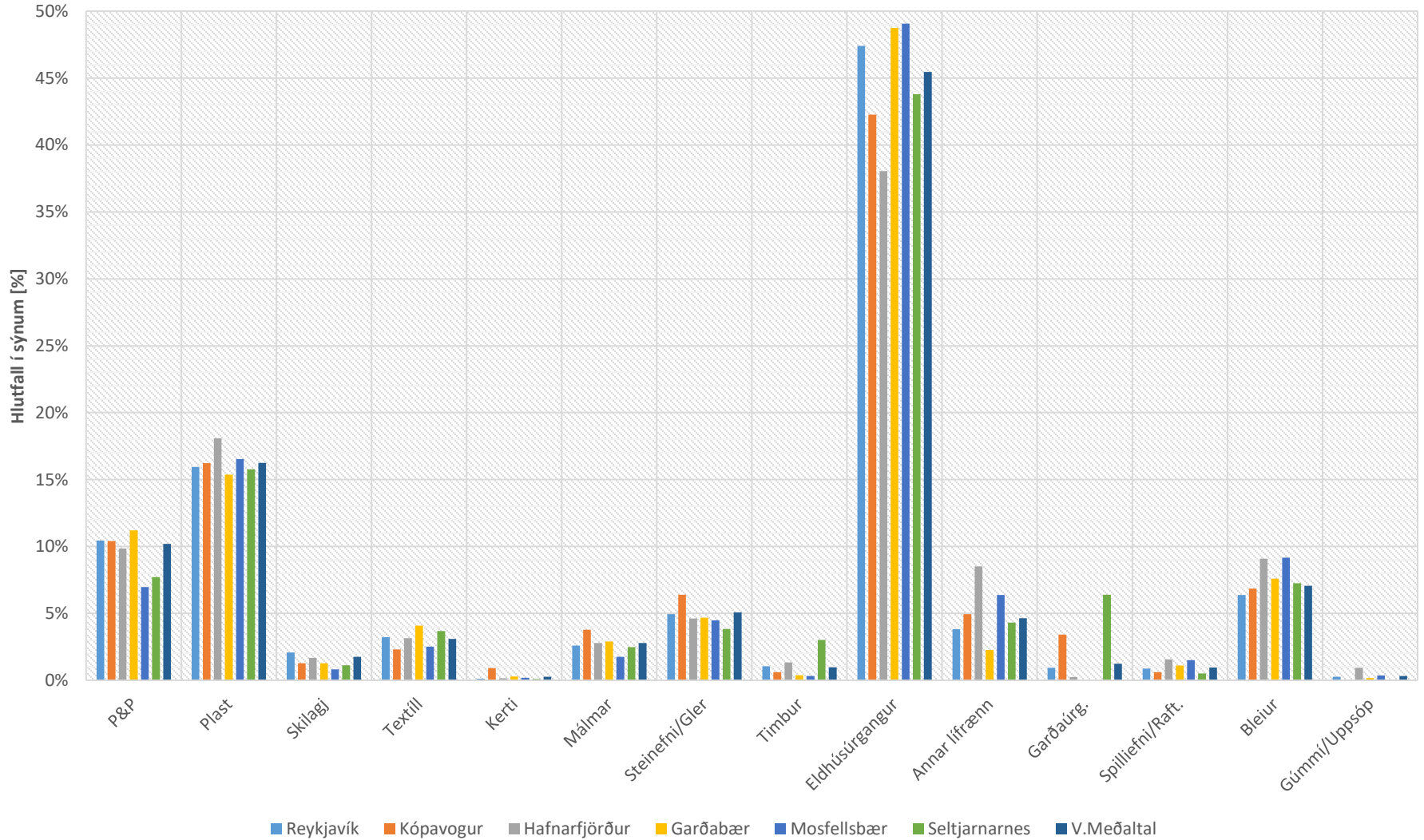
Sorphirða (Hbsv ~32.364 t. árið 2018)

Orkutunna 2016-2018



Sorphirða (eftir sveitarfélögum)

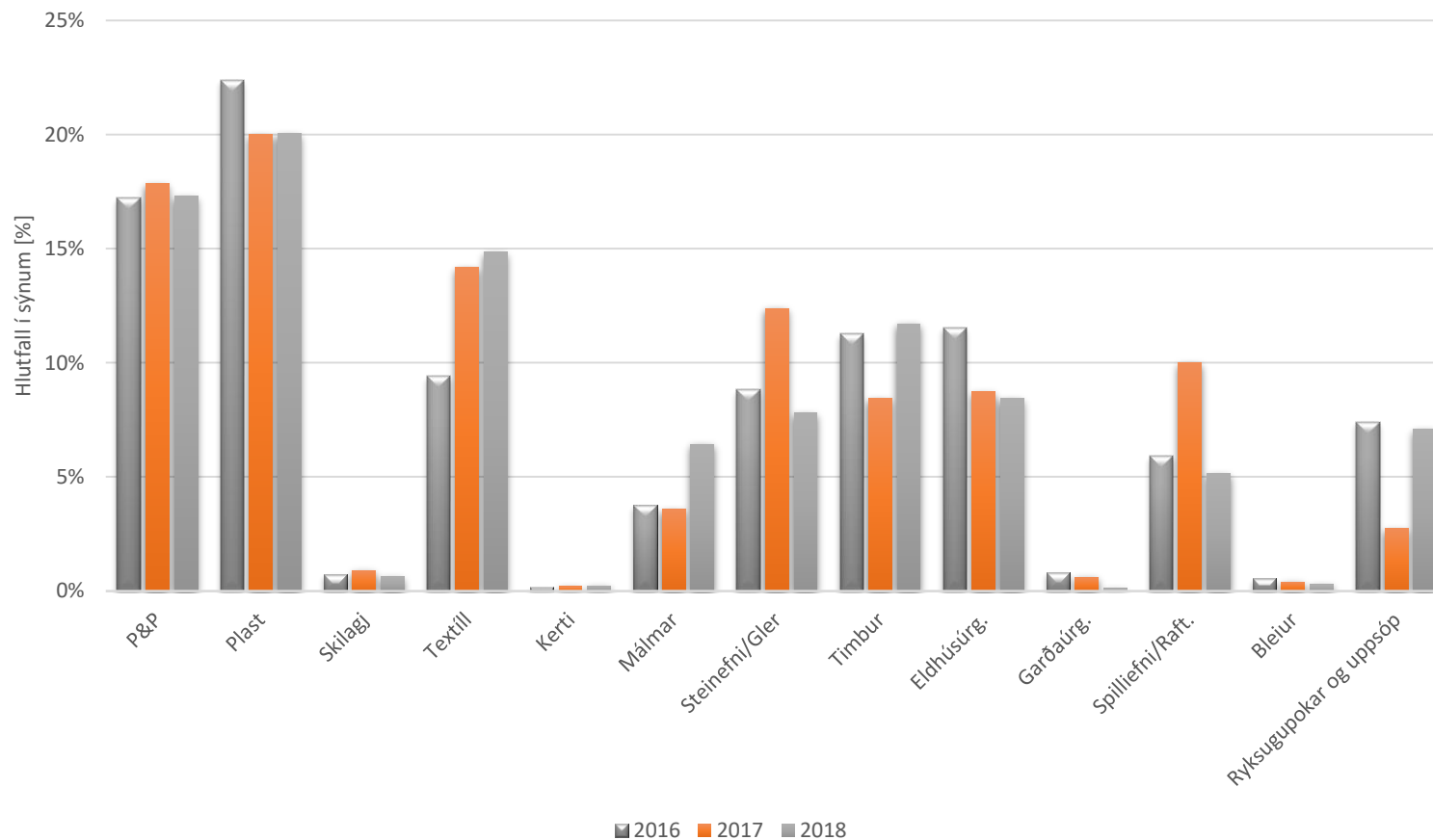
HBSV 2018



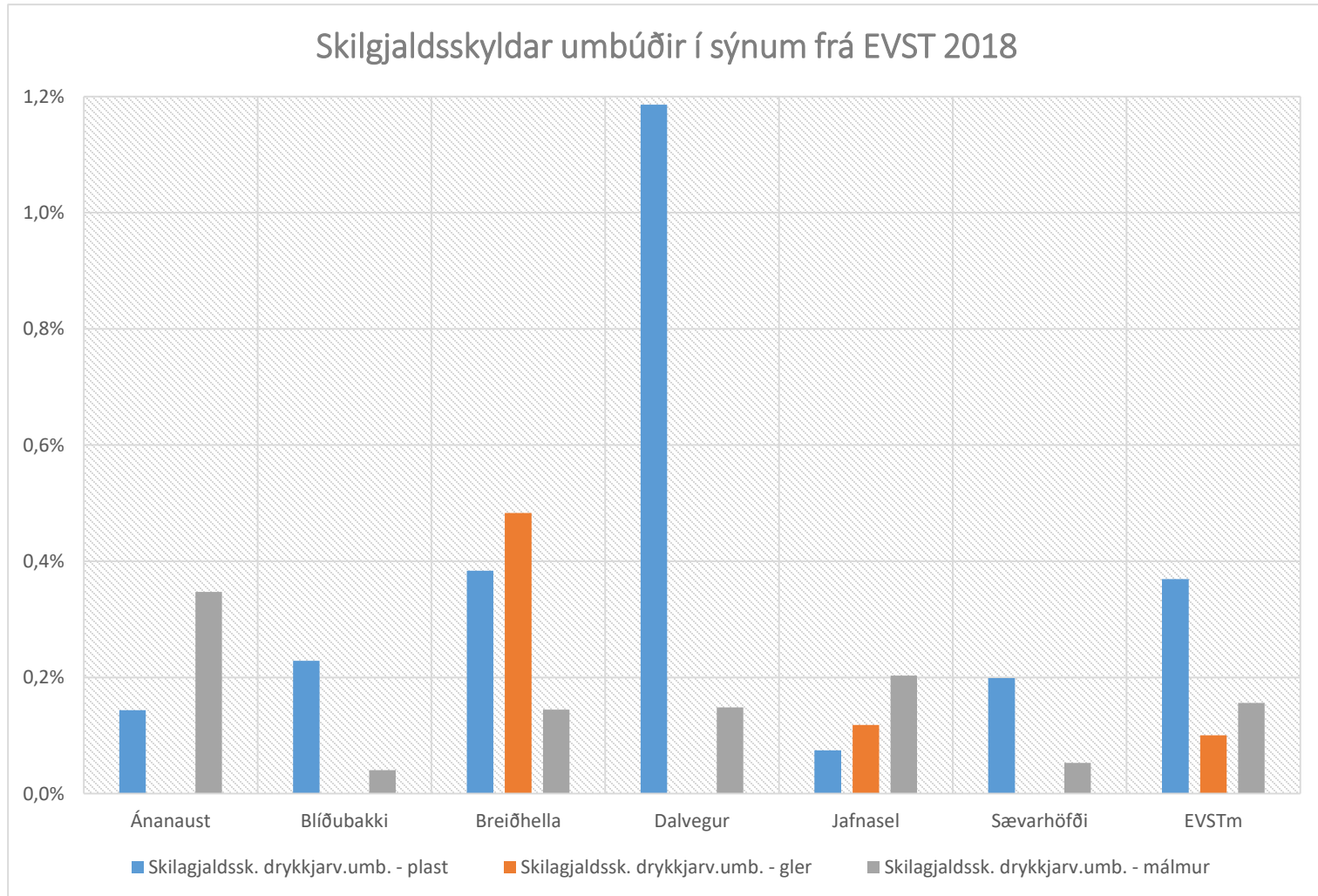
Endurvinnslustöðvar: Blandaður heimilisúrgangur

(~6.190 t. árið 2018)

EVST 2016, 2017 og 2018



Endurvinnslustöðvar: Umbúðir með skilagjaldi (% af um 6.190 t)



Drykkjarvöruumbúðir m. skilagjaldi

Sorph+EVST	Fjöldi [milljónir]						
	2012	2013	2014	2015	2016	2017	2018
Plast	5,97	3,53	4,36	3,22	3,41	3,76	3,81
Gler	0,72	0,81	0,64	0,75	0,88	0,90	1,06
Ál	6,05	3,66	3,10	3,94	4,36	4,11	6,53
	12,7	8,0	8,1	7,9	8,6	8,8	11,4
Verðmæti [Mkr]	191,0	120,1	129,6	126,6	138,3	140,4	182,5

• Heimilin

- Blátunna sveitarfélaganna
- Grenndargámar SORPU
- Endurvinnslustöðvar SORPU
- Gámaþjónustan
(Endurvinnslutunna)
- Íslenska Gámafélagið
(Græntunna)

- *Plastsöfnun RVK, SEL, KPV*

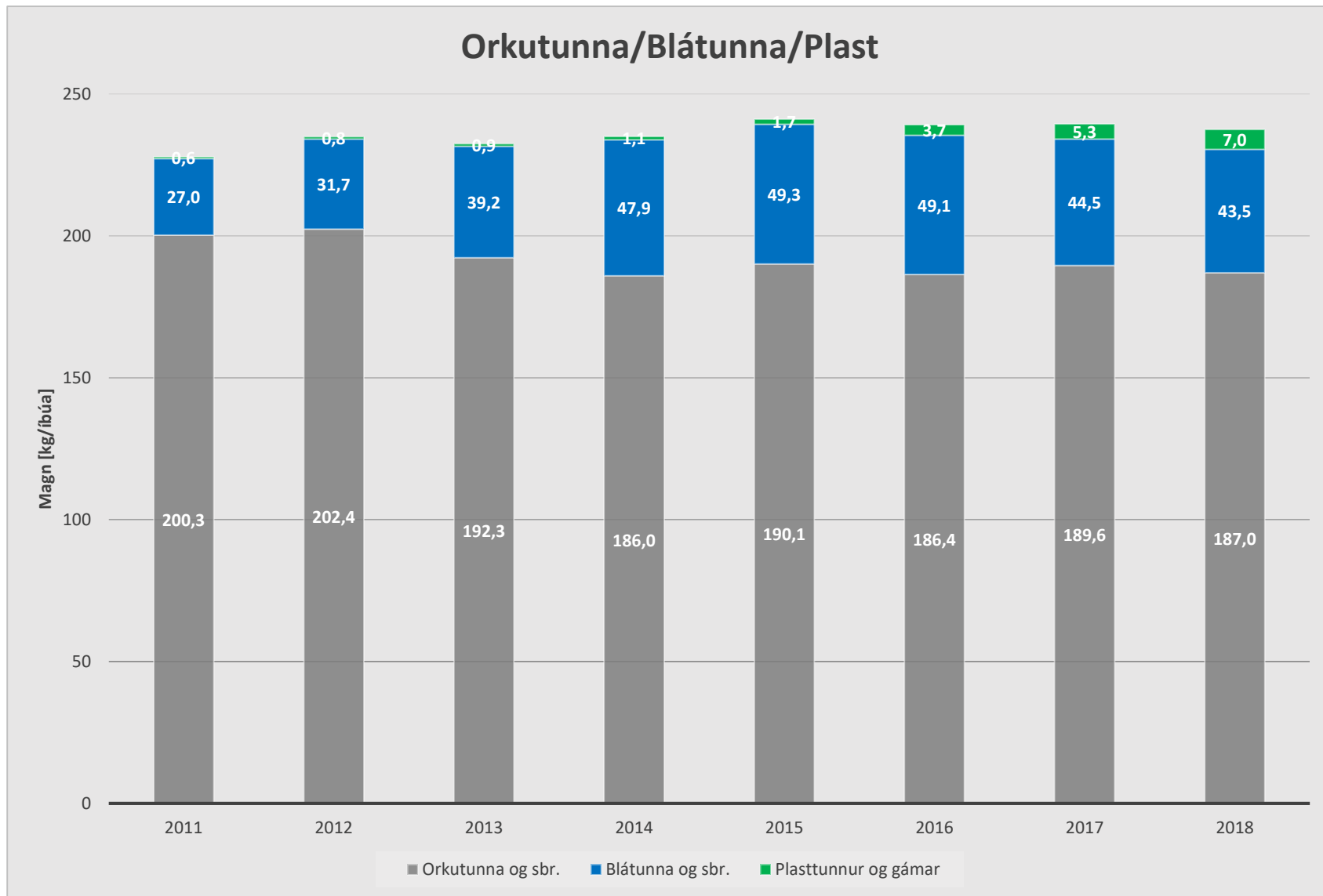
• Fyrirtæki/stofnanir

- Gámaþjónustan
(Endurvinnslutunna)
- Íslenska Gámafélagið
(Græntunna)
- Móttöku- og flokkunarstöð
SORPU í Gufunesi
- Endurvinnslustöðvar SORPU

- (Grenndargámar SORPU)

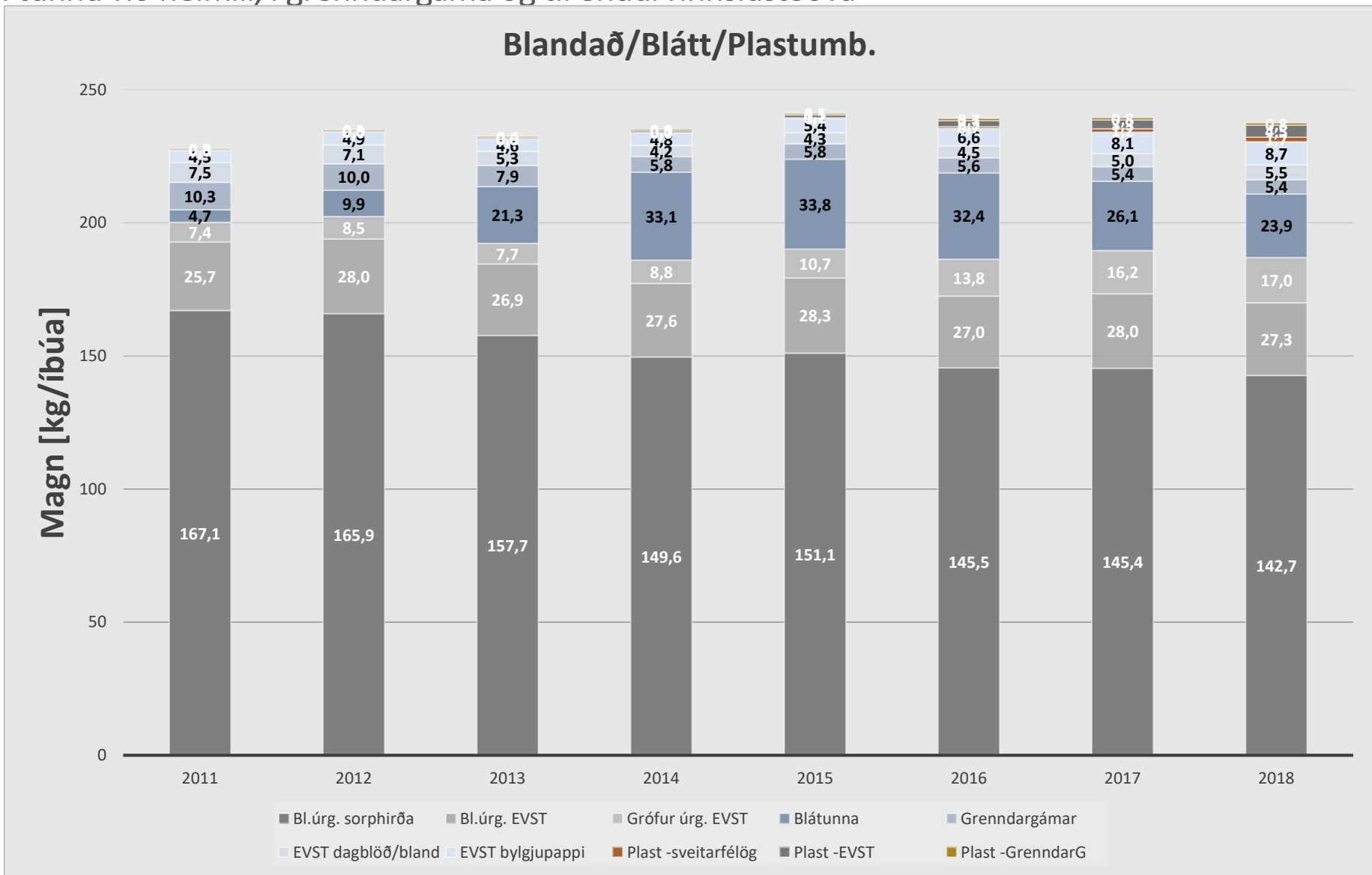
Flokkun heimila á höfuðborgarsvæðinu

- í tunnu við heimili, í grenndargáma og til endurvinnslustöðva



Flokkun heimila á höfuðborgarsvæðinu

- í tunnu við heimili, í grenndargáma og til endurvinnslustöðva



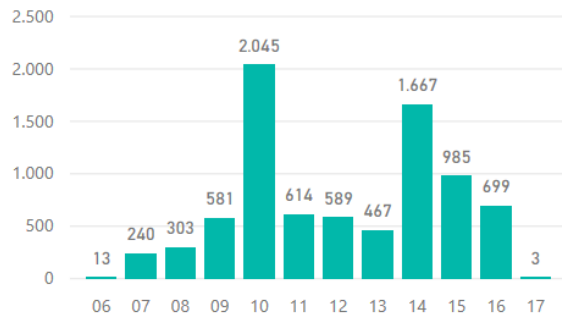
- **Greining innihalds orkutunnu sýnir að:**
 - Pappír er að meðaltali 10,2% á HBSV, 10,4 hjá RVK, var 11,0 og 11,1%
 - Plast er að meðaltali 16,2 % á HBSV og 16,2 % hjá KPV, munur 0. Var 18,0 og 15,2%
 - Í „plastskýrslunni“ er m.v. að ná um 48 % af plasti út úr orkutunnunni eða um 9-10%
 - Almennt er aukning í orkutunnu á HBSV í matarleifum (ekki Pappír og Plasti, *PoP*)
 - **Gas&Jarðgerðarstöð vinnur allan úrgang frá heimilum án breytinga á hirðu eða gjaldskrá (SORPA er með sjö gjaldflokka fyrir plast og plastumbúðir)**
-

Úrgangur frá sorphirðu 2018

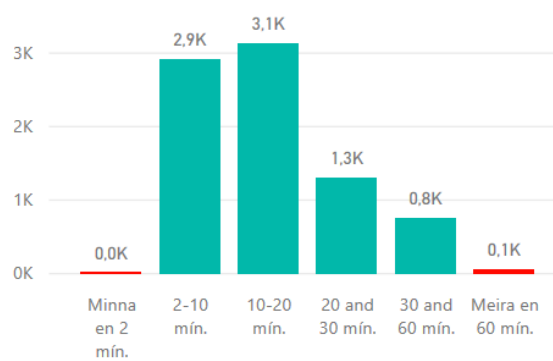
Ár

- 2017
- 2018
- 2019

Fjöldi afgr. yfir daginn



Fjöldi afgr. eftir viðveru

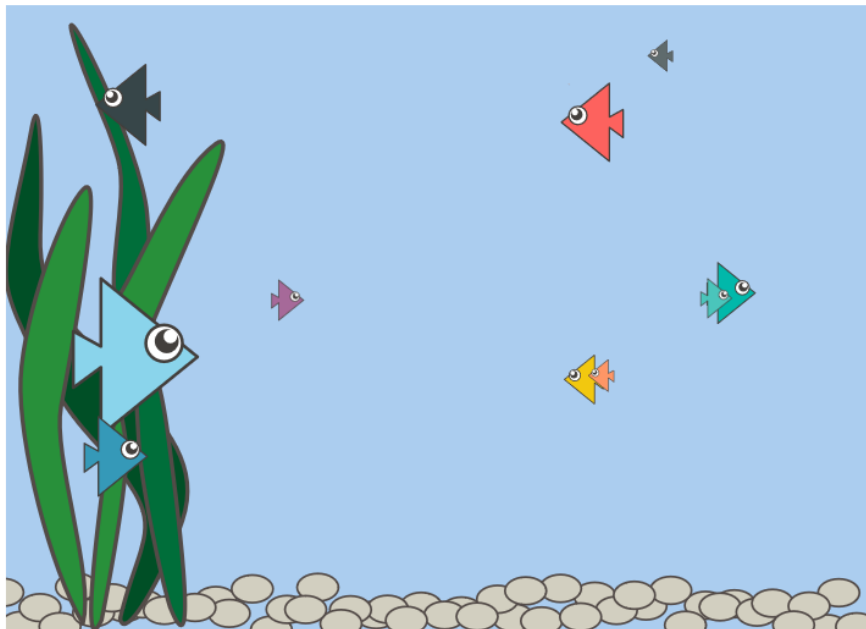


Mánuður

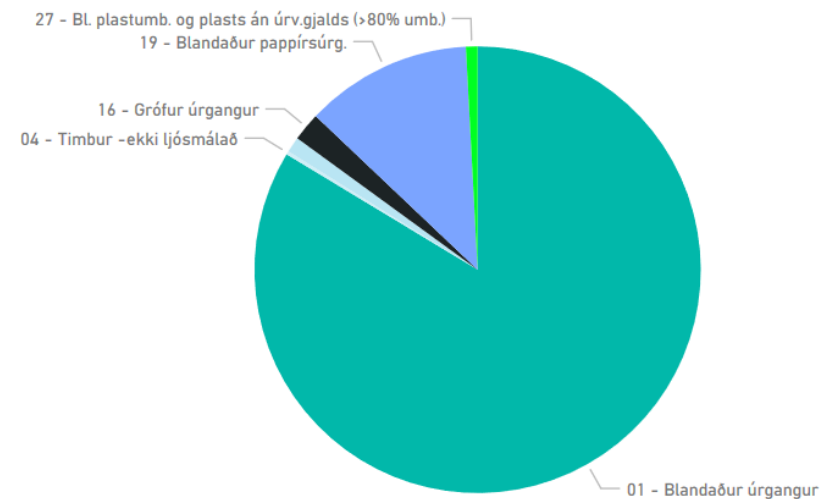
- Janúar
- Febrúar
- Mars
- Apríl
- Maí
- Júní
- Júlí
- Ágúst
- September
- Október
- Nóvember
- Desember

47.096,210	49.760,300	-5,4%
Magn í tonnum	Magn í tonnum (...)	% breyting
8.206	8.254	-0,6%
Fjöldi sölupantana	Fjöldi sölupantan...	% breyting

Magn eftir sveitarfélagi



Magn eftir úrgangsflokki



Plastsöfnun í Kára 2018

Plastsöfnun í Kára

úr almennum heimilisúrgangi sorphirðu sveitarfélaga (Hafnarfjarðar, Garðabæjar, Mosfellsbæjar og Seltjarnarness)

Ár

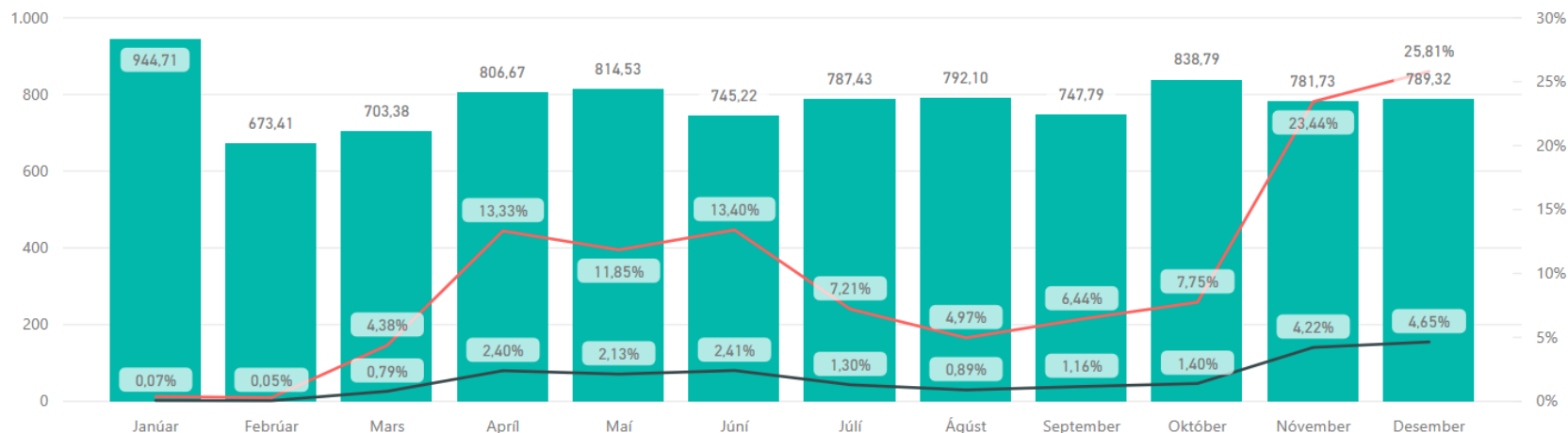
- 2017
- 2018
- 2019

Mánuður

- Janúar
- Febrúar
- Mars
- Apríl
- Maí
- Júní
- Júlí
- Ágúst
- September
- Október
- Nóvember
- Desember

Magn eftir mánuðum [t]

● Magn í tonnum ● % af heildarmagni flokkað ● % af áætluðu plasti flokkað



Almennur heimilisúrgangur [t]

9.425,080

Plastsöfnun í Kára [t]

168,56

Plastsöfnun í Kára [kg/íbúa]

2,80

% af heildarmagni flokkað

1,79%

% af áætluðu plasti heimilisúrgangi

9,94%

Óhreinindi í sérsöfnum matarleifum

(AIKAN 2005-2016)

Residual waste and impurities at Biovækst 2005-2016

Biovækst has been treating source separated household municipal solid waste since 2003.

The note present some data about screened out residual waste and impurities in the final compost.

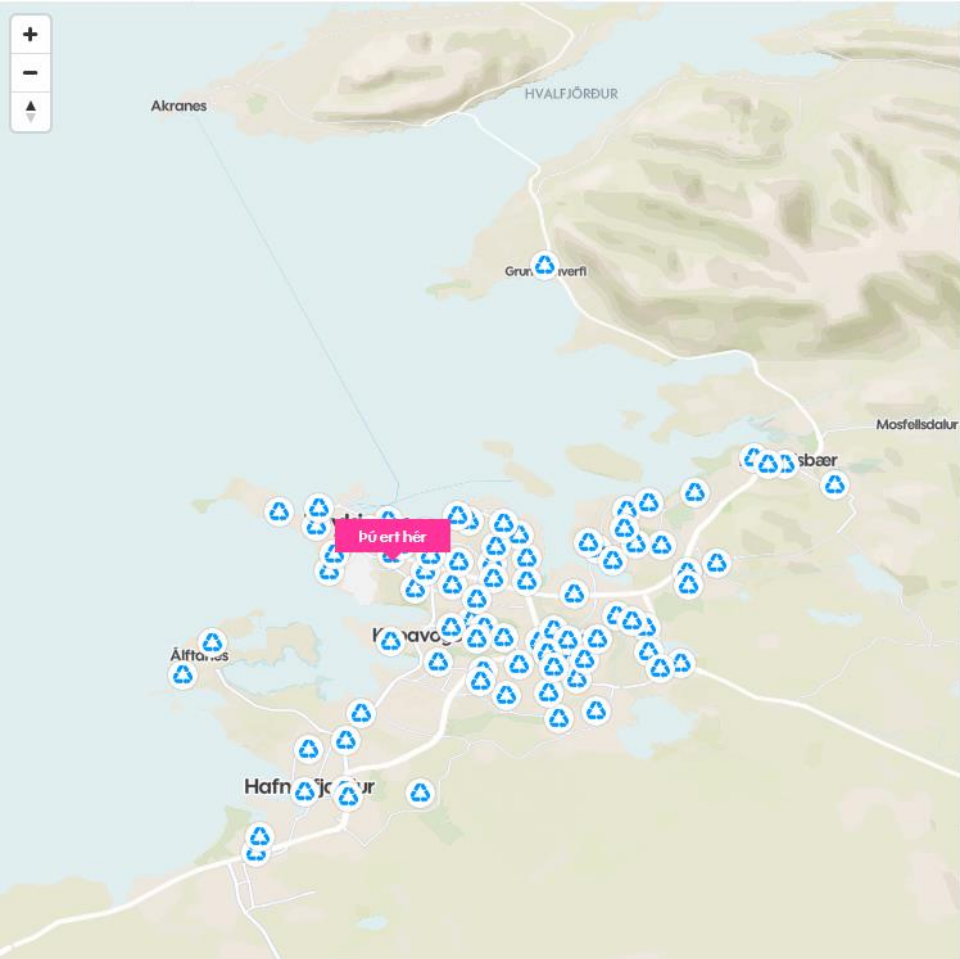
Biovækst has received waste from 14 different municipalities with different collection systems on different contracts and waste from private haulers. Thus there has been a great variation in the quality of the source separation. We have not been able to follow each individual waste stream due to the fact that it would crave and enormous space to keep all these streams apart. However we have performed plug analysis.

The data below show the annual average and the worst supplier for the concrete year.

Year	Average % of residual waste	Highest % of residual waste
2005	35%	40%
2006	19%	39%
2007	22%	41%
2008	15%	41%
2009	11%	24%
2010	21%	24%
2011	22%	54%
2012	21%	36%
2013	16%	20%
2014	18%	21%
2015	16%	19%
2016	19%	40%

It has despite the variation been possible to create compost every year meeting the Danish EPA quality demands. Product declarations attached.

The amount of plastics, metal and glass in the finished compost product has also been monitored even this is not a demand in Danish legislation yet. It has been a quality criteria in many European quality schemes. Results of analysis from every year is shown in the table below.



Starfsstöðvar

Grenndarstöðvar

Grenndarstöðvar eru einungis fyrir einstaklinga

s. [5202260](#)



101 Reykjavík +

104 Reykjavík +

105 Reykjavík +

107 Reykjavík +

108 Reykjavík +

109 Reykjavík +

110 Reykjavík +

111 Reykjavík +

112 Reykjavík +

113 Reykjavík +

